

BẢN TIN THỊ TRƯỜNG CÔNG NGHIỆP NHỆ NGÀY 3/2/2020

(Cho phiên giao dịch ngày 31/1/2020)

Chỉ báo	Số liệu
Dow Jones	28,256.03 ↓ 603.41 (2.09%)
S&P 500	3,225.52 ↓ 58.14 (1.77%)
BRL/USD	0.23343 ↓ 0.00214 (0.91%)
US Dollar Index	97.39 ↓ 0.48 (0.49%)
USD/VND (Vietcombank)	Mua vào 23,165 Bán ra 23,305
Giá vàng SJC	Mua vào 44,100 Bán ra 44,520

	Hợp đồng	Giá đóng cửa	%
Cà phê Robusta	LRCH20	1,334	+2.30%
	LRCK20	1,342	+2.05%
Cà phê Arabica	KCEH20	102.65	+1.21%
	KCEK20	104.90	+1.13%
Ca cao	CCEH20	2,777	-0.86%
	CCEK20	2,801	-1.02%
Đường	SBEH20	14.61	+0.14%
	SBEK20	14.35	+0.28%
Bông	CTEH20	67.50	-2.24%
	CTEK20	68.31	-1.91%

Diễn biến thương mại quốc tế

- ❖ **Ca cao:**
 - Theo báo cáo của Cơ quan quản lý cảng Douala, xuất khẩu ca cao tháng 1 năm 2020 của Cameroon giảm mạnh 58%, ở mức 7,210 tấn so với cùng kỳ năm ngoái là 17,285 tấn.
- ❖ **Cà phê:**
 - Đồng Real xuống mức thấp nhất trong vòng 2 tháng và tiến gần đến mức thấp kỷ lục mới, điều này sẽ gây áp lực lên giá cà phê.
- ❖ **Bông**
 - Theo cáo cáo mới nhất của Bộ Nông Nghiệp Hoa Kỳ (USDA), doanh số xuất khẩu bông đạt 347,123 kiện, tăng 12.7% so với tuần trước.
- ❖ **Đường:**
 - Sự bùng phát mạnh của dịch virus corona tiếp tục phủ bóng lên giá đường, bởi lẽ Trung Quốc là quốc gia nhập khẩu đường lớn thứ hai thế giới.

Tình hình thời tiết:

- ❖ **Brazil:** Vùng canh tác Minas Gerais trong vài ngày tới dự báo trời sẽ tiếp tục mưa giông rải rác. Độ ẩm trung bình trong không khí ở mức 77%.
- ❖ **Mỹ:** Thời tiết tại vùng canh tác South Plains, bang Texas các ngày tới trời nhiều mây. Nhiệt độ dao động từ -11 đến 20 độ C. Độ ẩm trung bình trong không khí ở mức 54%.
- ❖ **Việt Nam:** Tỉnh Đắk Lắk được dự báo thời tiết khô ráo, trời nắng ấm. Nhiệt độ dao động từ 16-31 độ C. Độ ẩm trung bình trong không khí ở mức 50%.
- ❖ **Ấn Độ:** Vùng canh tác mía đường phía Tây tỉnh Maharashtra trong một vài ngày tới thời tiết sẽ nắng ấm, có thể xuất hiện mưa rào vào buổi sáng. Độ ẩm trung bình trong không khí ở mức 56%.
- ❖ **Trung Quốc:** Vùng canh tác bông lớn nhất tại tỉnh Xianjiang trong vài ngày tới được dự báo tiếp tục mưa rào rải rác. Nhiệt độ dao động từ 4 đến 11 độ C.
- ❖ **Bờ Biển Ngà:** Thời tiết tại vùng canh tác Bougouanou trong vài ngày tới dự báo trời nhiều mây, trong ngày có nắng ấm. Độ ẩm trung bình trong không khí ở mức 44%, nhiệt độ dao động từ 19-38 độ C.



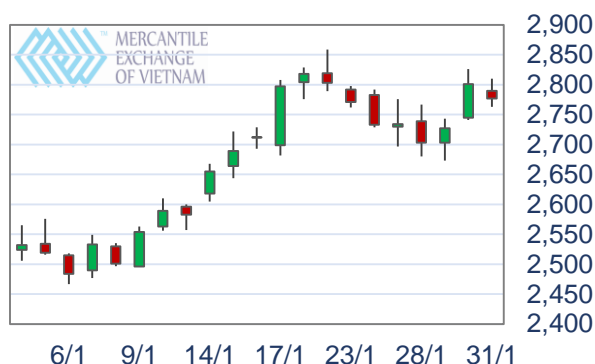
Sản lượng dự trữ:

- ❖ **Ca cao:** Sản lượng dự trữ ca cao của sàn ICE US đã tăng lên mức 3.048 triệu bao trong phiên giao dịch ngày hôm qua.
- ❖ **Cà phê:** Sản lượng dự trữ cà phê của sàn ICE US giảm nhẹ xuống mức 2.176 triệu bao sau phiên ngày hôm qua.
- ❖ **Bông:** Sản lượng dự trữ bông của sàn ICE vẫn giữ nguyên ở mức 6,792 kiện trong phiên giao dịch ngày hôm qua.

Dự báo tăng trưởng:

- ❖ **Ca cao:**
 - Thông tin từ các nhà phân tích của Reuters và các thương nhân cho biết dự kiến sản lượng ca cao của Bờ Biển Ngà niên vụ 2020/21 tăng lên 2.25 triệu tấn, sản lượng ca cao niên vụ 2020/21 của Ghana được dự kiến là 905,000 tấn.
- ❖ **Cà phê:**
 - Vụ mùa ở Brazil đang phát triển rất tốt khi các khu vực trồng trọt lớn ở quốc gia này nhận được lượng mưa thường xuyên, dự báo cho một vụ mùa bội thu sắp tới.
- ❖ **Bông:**
 - Theo một báo cáo được công bố trên các phương tiện truyền thông của Pakistan cho hay, sản lượng bông của quốc gia này đã chạm xuống mức kỷ lục thấp nhất từ trước tới nay.
- ❖ **Đường:**
 - Công ty FC Stone dự báo sản lượng mía ở Trung tâm Phía Nam niên vụ 2020/21 sẽ tăng từ 589.8 triệu tấn lên 595 triệu tấn, sản xuất đường nghiền ở khu vực này dự kiến sẽ đạt 29,4 triệu tấn.

Ca cao - CCEH20



Ca cao:

Xu hướng giá	Ca cao giảm nhẹ sau khi tăng mạnh vào phiên hôm trước	
Đường Stochastic	Xu hướng : tăng Vùng dao động: vùng trung lập	
Giá đóng cửa	Đóng cửa ở trên đường MA9	
Mức hỗ trợ	S1: 2,754	S2: 2,704
Mức kháng cự	R1: 2,838	R2: 2,874

Cà phê:

Xu hướng giá	Cà phê tăng nhẹ sau khi giá liên tiếp giảm mạnh từ các phiên trước đó	
Đường Stochastic	Xu hướng : giảm Vùng dao động: vùng quá bán	
Giá đóng cửa	Đóng cửa nằm dưới đường MA9 và MA18	
Mức hỗ trợ	S1: 100.43	S2: 99.37
Mức kháng cự	R1: 103.03	R2: 104.57

Cà phê Arabica - KCEH20



Bông sợi - CTEH20



Bông:

Xu hướng giá	Giá bông tiếp tục giảm mạnh phiên thứ ba	
Đường Stochastic	Xu hướng : giảm Vùng dao động: vùng quá bán	
Giá đóng cửa	Đóng cửa nằm dưới đường MA9 và đường MA18	
Mức hỗ trợ	S1: 68.37	S2: 67.70
Mức kháng cự	R1: 69.92	R2: 70.74

Đường:

Xu hướng giá:	Giá đường giảm nhẹ, tuy nhiên vẫn tiếp tục giữ vững đà tăng trong ngắn hạn	
Đường Stochastic	Xu hướng : đi ngang Vùng dao động: vùng trung lập	
Giá đóng cửa	Đóng cửa trên cả 2 đường MA9 và MA18	
Mức hỗ trợ	S1: 14.39	S2: 14.20
Mức kháng cự	R1: 14.75	R2: 14.92

Đường - SBEH20

