

## BẢN TIN THỊ TRƯỜNG CÔNG NGHIỆP NHỆ NGÀY 04/02/2020

(Cho phiên giao dịch ngày 03/02/2020)

| Chỉ báo                  | Số liệu                           |
|--------------------------|-----------------------------------|
| Dow Jones                | 28,399.81 ↑ 143.78 (0.51%)        |
| S&P 500                  | 3,248.92 ↑ 23.40 (0.73%)          |
| Shanghai Composite       | 2,746.61 ↓ 229.92 (7.72%)         |
| BRL/USD                  | 0.23532 ↑ 0.0019 (0.81%)          |
| US Dollar Index          | 97.80 ↑ 0.41 (0.42%)              |
| USD/VND<br>(Vietcombank) | Mua vào 23,200      Bán ra 23,340 |
| Giá vàng SJC             | Mua vào 44,000      Bán ra 44,720 |

|                | Hợp đồng | Giá đóng cửa | %      |
|----------------|----------|--------------|--------|
| Cà phê Robusta | LRCH20   | 1,290        | -3.30% |
|                | LRCK20   | 1,302        | -2.98% |
| Cà phê Arabica | KCEH20   | 97.90        | -4.63% |
|                | KCEK20   | 100.20       | -4.48% |
| Ca cao         | CCEH20   | 2,734        | -1.55% |
|                | CCEK20   | 2,756        | -1.61% |
| Đường          | SBEH20   | 14.89        | +1.92% |
|                | SBEK20   | 14.60        | +1.74% |
| Bông           | CTEH20   | 66.84        | -0.98% |
|                | CTEK20   | 67.34        | -1.42% |

### Diễn biến thương mại quốc tế

#### ❖ Ca cao:

- Dịch virus corona đã tác động lên hầu hết các thị trường, giá ca cao cũng sẽ chịu áp lực mạnh mẽ khi ca cao là một mặt hàng kinh tế quan trọng.

#### ❖ Cà phê:

- Xuất khẩu cà phê của Việt Nam tháng 1 năm 2020 ở mức khoảng 140,000 tấn (2.33 triệu bao), thấp hơn 30% so với cùng kỳ năm ngoái.

#### ❖ Bông

- Trung Quốc và một số quốc gia ở Châu Á – những nhà nhập khẩu bông lớn từ Mỹ đã lo ngại rằng tốc độ xuất khẩu bông trong năm nay sẽ chậm lại nếu thương mại bị gián đoạn bởi virus corona.

#### ❖ Đường:

- Nguồn cung đường từ Châu Âu đang suy giảm sau khi Ủy ban Châu Âu báo cáo rằng: xuất khẩu đường của EU trong thời gian từ 1 tháng 10 năm 2019 đến 22 tháng 1 năm 2020 giảm 62%, so với mức thấp nhất trong 3 năm là 291,000 tấn.

### Tình hình thời tiết:

- ❖ **Brazil:** Vùng canh tác Minas Gerais trong vài ngày tới dự báo trời sẽ tiếp tục mưa giông rải rác. Độ ẩm trung bình trong không khí ở mức 80%.
- ❖ **Mỹ:** Thời tiết tại vùng canh tác South Plains, bang Texas các ngày tới trời nắng ấm, có thể xuất hiện tuyết rơi vào sáng sớm. Nhiệt độ dao động từ -10 đến 12 độ C. Độ ẩm trung bình trong không khí ở mức 57%.
- ❖ **Việt Nam:** Tỉnh Đắk Lắk được dự báo thời tiết khô ráo, trời nắng ấm. Nhiệt độ dao động từ 14-32 độ C. Độ ẩm trung bình trong không khí ở mức 49%.
- ❖ **Ấn Độ:** Vùng canh tác mía đường phía Tây tỉnh Maharashtra trong một vài ngày tới thời tiết sẽ nắng ấm, trời nhiều mây. Độ ẩm trung bình trong không khí ở mức 64%.
- ❖ **Trung Quốc:** Vùng canh tác bông lớn nhất tại tỉnh Xianjiang trong vài ngày tới được dự báo thời tiết tiếp tục mưa rào rải rác, buổi sáng có thể xuất hiện tuyết rơi. Nhiệt độ dao động từ 4 đến 12 độ C.
- ❖ **Bờ Biển Ngà:** Thời tiết tại vùng canh tác Bougouanou trong vài ngày tới dự báo trời nhiều mây. Độ ẩm trung bình trong không khí ở mức 44%, nhiệt độ dao động từ 20-38 độ C.



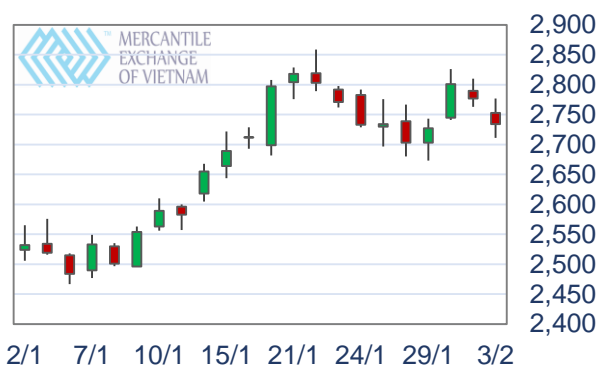
### Sản lượng dự trữ:

- ❖ **Ca cao:** Sản lượng dự trữ ca cao của sàn ICE US đã tăng lên mức 3.128 triệu bao trong phiên giao dịch ngày hôm qua.
- ❖ **Cà phê:** Sản lượng dự trữ cà phê của sàn ICE US giảm nhẹ xuống còn 2.175 triệu bao sau phiên ngày hôm qua.
- ❖ **Bông:** Sản lượng dự trữ bông của sàn ICE vẫn giữ nguyên ở mức 6,792 kiện trong phiên giao dịch ngày hôm qua.

### Dự báo tăng trưởng:

- ❖ **Ca cao:**
  - Theo thông tin từ Chính phủ Bờ Biển Ngà cho biết, nông dân Bờ Biển Ngà đã gửi 59,898 tấn ca cao đến các cảng từ ngày 20 đến 26 tháng 1 năm 2020, giảm 8.6% so với cùng kỳ năm ngoái. Tuy nhiên tính từ ngày 1 tháng 10 năm 2019 đến ngày 26 tháng 1 năm 2020, nông dân Bờ Biển Ngà đã gửi tổng cộng 1.411 triệu tấn ca cao đến các cảng, tăng 8.5% so với năm trước.
- ❖ **Cà phê:**
  - Thông tin từ Tổ chức cà phê quốc tế (ICO) cho hay, sản lượng cà phê thế giới (tháng 10 / tháng 9) trong niên vụ 2019/20 sẽ giảm 0.9% so với cùng kỳ, ở mức 168.7 triệu bao.
- ❖ **Bông:**
  - Thủ tướng Pakistan ông Imran Khan mới đây đã tuyên bố tình trạng khẩn cấp quốc gia nhằm đối phó với lũ châu chấu sa mạc ở các khu vực phía nam và thượng lưu bang Punjab, khi chúng đang phá hoại bông và một số cây trồng khác, điều đó sẽ ảnh hưởng tới sản lượng bông của quốc gia này.
- ❖ **Đường:**
  - Theo Báo cáo từ Hiệp hội Thương mại Đường Ấn Độ (ISMA), tiến độ sản xuất đường của Ấn Độ giảm mạnh 24% so với cùng kỳ năm ngoái, ở mức 14.1 triệu tấn từ 1 tháng 1 đến 31 tháng 1 năm 2020.

### Ca cao - CCEH20



### Ca cao:

|                         |   |           |
|-------------------------|---|-----------|
| <b>Xu hướng giá</b>     | Ca cao tiếp tục quay đầu giảm giá           |           |
| <b>Đường Stochastic</b> | Xu hướng : giảm<br>Vùng dao động: trung lập |           |
| <b>Giá đóng cửa</b>     | Đóng cửa ở dưới đường MA9                   |           |
| <b>Mức hỗ trợ</b>       | S1: 2,758                                   | S2: 2,736 |
| <b>Mức kháng cự</b>     | R1: 2,804                                   | R2: 2,830 |

### Cà phê:

|                         |  |            |
|-------------------------|--|------------|
| <b>Xu hướng giá</b>     | Cà phê quay đầu giảm mạnh sau khi giá tăng nhẹ vào phiên hôm trước |            |
| <b>Đường Stochastic</b> | Xu hướng : giảm<br>Vùng dao động: vùng quá bán                     |            |
| <b>Giá đóng cửa</b>     | Đóng cửa nằm dưới đường MA9 và MA18                                |            |
| <b>Mức hỗ trợ</b>       | S1: 100.78   | S2: 98.92  |
| <b>Mức kháng cự</b>     | R1: 103.88   | R2: 105.24 |

### Cà phê Arabica - KCEH20



### Bông sợi - CTEH20



### Bông:

|                         |   |           |
|-------------------------|---|-----------|
| <b>Xu hướng giá</b>     | Giá bông tiếp tục giảm và xuống mức thấp nhất trong vòng hai tuần |           |
| <b>Đường Stochastic</b> | Xu hướng : giảm<br>Vùng dao động: vùng quá bán                    |           |
| <b>Giá đóng cửa</b>     | Đóng cửa nằm dưới đường MA9 và đường MA18                         |           |
| <b>Mức hỗ trợ</b>       | S1: 66.38   | S2: 65.91 |
| <b>Mức kháng cự</b>     | R1: 68.33   | R2: 69.81 |

### Đường:

|                         |  |           |
|-------------------------|--|-----------|
| <b>Xu hướng giá:</b>    | Giá đường tiếp tục tăng cùng với biên độ dao động trong phiên khá mạnh |           |
| <b>Đường Stochastic</b> | Xu hướng : tăng<br>Vùng dao động: vùng trung lập                       |           |
| <b>Giá đóng cửa</b>     | Đóng cửa trên cả 2 đường MA9 và MA18                                   |           |
| <b>Mức hỗ trợ</b>       | S1: 14.48  | S2: 14.36 |
| <b>Mức kháng cự</b>     | R1: 14.77  | R2: 14.94 |

### Đường - SBEH20

