

BẢN TIN THỊ TRƯỜNG CÔNG NGHIỆP NHỆ NGÀY 24/3/2020

(Cho phiên giao dịch ngày 23/3/2020)

Chỉ báo	Số liệu
Dow Jones	18,591.93 ↓ 582.05 (3.04%)
S&P 500	2,237.40 ↓ 67.52 (2.93%)
Shanghai Composite	2,660.17 ↓ 85.45 (3.11%)
BRL/USD	0.19475 ↓ 0.00279 (1.41%)
US Dollar Index	102.487 ↓ 0.330 (0.32%)
USD/VND (Vietcombank)	Mua vào 23,530 Bán ra 23,690
Giá vàng SJC	Mua vào 45,850 Bán ra 46,300

	Hợp đồng	Giá đóng cửa	%
Cà phê Robusta	LRCH20	1,244	+0.00%
	LRCK20	1,275	+0.23%
Cà phê Arabica	KCEK20	121.25	+1.29%
	KCEN20	122.00	+1.88%
Ca cao	CCEK20	2,257	+1.21%
	CCEN20	2,242	+0.49%
Đường	SBEH20	11.04	+1.19%
	SBEK20	10.90	+0.65%
Bông	CTEK20	52.15	-2.85%
	CTEN20	51.54	-4.09%

Diễn biến thương mại quốc tế

Điểm tin vĩ mô:

❖ Mỹ, Cục Dự trữ Liên bang đã xóa bỏ giới hạn đối với chương trình mua trái phiếu nhằm duy trì sự ổn định thị trường

❖ Argentina, lệnh phong tỏa toàn quốc không bao gồm các cảng biển

❖ Ca cao:

- Nhu cầu ca cao tiếp tục bị ảnh hưởng khi đại dịch virus corona đã đang tiếp tục lan rộng trên toàn thế giới.

❖ Cà phê:

- Giá cà phê tiếp tục nhận được sự hỗ trợ khi thông tin nguồn cung cà phê đang yếu dần.

❖ Bông:

- Theo báo cáo của Bộ Nông nghiệp Hoa Kỳ (USDA), Mỹ đã bán 1.374 triệu kiện bông tính đến ngày 19/3/2020, tăng 50.49% so với cùng kỳ niên vụ 2018/2019.

❖ Đường:

- Những lo ngại về cuộc đình công tại cảng Santos của Brazil có thể ảnh hưởng xấu đến nguồn cung đường.

Tình hình thời tiết:

- ❖ **Brazil:** Vùng canh tác Minas Gerais trong vài ngày tới dự báo trời nhiều mây. Độ ẩm trung bình trong không khí ở mức 61%.
- ❖ **Mỹ:** Thời tiết tại vùng canh tác South Plains, bang Texas các ngày tới trời nhiều mây, có nắng nhẹ. Nhiệt độ dao động từ 3 đến 27 độ C. Độ ẩm trung bình trong không khí ở mức 35%.
- ❖ **Việt Nam:** Tỉnh Đắk Lắk được dự báo thời tiết khô ráo, trời nắng ấm. Nhiệt độ dao động từ 21-35 độ C. Độ ẩm trung bình trong không khí ở mức 48%.
- ❖ **Ấn Độ:** Vùng canh tác mía đường phía Tây tỉnh Maharashtra trong một vài ngày tới thời tiết sẽ tiếp tục nắng ấm. Độ ẩm trung bình trong không khí ở mức 42%.
- ❖ **Trung Quốc:** Vùng canh tác bông lớn nhất tại tỉnh Xianjiang trong vài ngày tới được dự báo trời nhiều mây, trong ngày xuất hiện nắng ấm. Nhiệt độ dao động từ 6 đến 28 độ C.
- ❖ **Bờ Biển Ngà:** Thời tiết tại vùng canh tác Bougouanou trong vài ngày tới dự báo trời nắng nhẹ vào buổi sáng và xuất hiện mưa rào rải rác vào buổi chiều. Độ ẩm trung bình trong không khí ở mức 67%, nhiệt độ dao động từ 22-35 độ C.



Sản lượng dự trữ:

- ❖ **Ca cao:** Sản lượng dự trữ ca cao của sàn ICE US đã tăng lên mức 3.955 triệu bao trong phiên giao dịch ngày hôm qua.
- ❖ **Cà phê:** Sản lượng dự trữ cà phê của sàn ICE US giảm nhẹ xuống mức 2.038 triệu bao sau phiên ngày hôm qua.
- ❖ **Bông:** Sản lượng dự trữ bông của sàn ICE giữ nguyên ở mức 41,404 kiện trong phiên giao dịch ngày hôm qua.

Dự báo tăng trưởng:

- ❖ **Ca cao:**
 - Theo báo cáo từ Bờ Biển Ngà, nông dân của quốc gia này đã gửi 25,560 tấn ca cao đến các cảng từ 16 đến ngày 22 tháng 3 năm 2020, giảm 26.7% so với cùng kỳ năm ngoái.
- ❖ **Cà phê:**
 - Sự lan rộng của dịch virus corona đã tác động xấu đến các quốc gia sản xuất cà phê, có thể trì hoãn việc vận chuyển cà phê đến cảng và các hoạt động vận tải khác.
- ❖ **Bông:**
 - Bộ Nông Nghiệp Pakistan cho biết, trứng của sâu bướm hồng vẫn còn tồn tại trên hạt bông, cành và lá khô trong các trang trại và nhà máy sản xuất, điều đó sẽ ảnh hưởng xấu đến vụ mùa bông của quốc gia này.
- ❖ **Đường:**
 - Bộ trưởng BS Yediyurappa - Ấn Độ đã phát biểu, cho phép tư nhân hóa ba nhà máy Mysugar ở Mandya, hợp tác hóa nhà máy đường Pandavpura và nhà máy đường Sriram ở KR Nagar, điều này góp phần thúc đẩy hoạt động sản xuất đường ở quốc gia này.

Ca cao - CCEK20



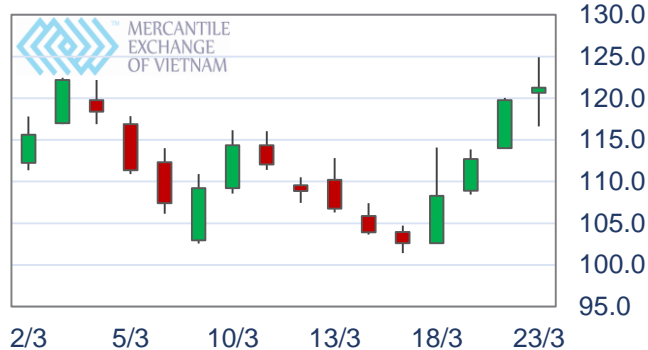
Ca cao:

Xu hướng giá	Giá ca cao hồi lên nhẹ sau chuỗi phiên giảm giá liên tiếp	
Đường Stochastic	Xu hướng : đi ngang Vùng dao động: vùng quá bán	
Giá đóng cửa	Đóng cửa ở dưới đường MA9	
Mức hỗ trợ	S1: 2,185	S2: 2,140
Mức kháng cự	R1: 2,273	R2: 2,316

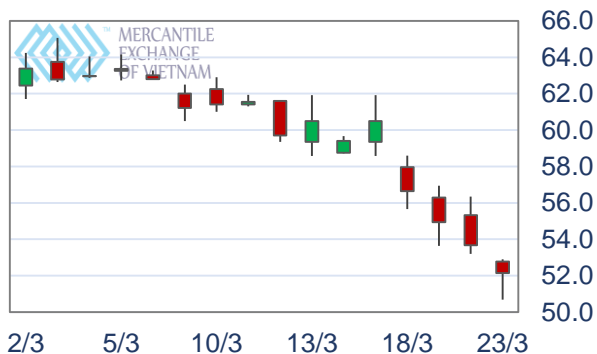
Cà phê:

Xu hướng giá	Giá cà phê tiếp tục tăng và đạt mức cao nhất trong vòng ba tuần	
Đường Stochastic	Xu hướng : tăng Vùng dao động: vùng trung lập	
Giá đóng cửa	Đóng cửa trên dưới đường MA9 và trên MA18	
Mức hỗ trợ	S1: 115.78	S2: 111.87
Mức kháng cự	R1: 121.80	R2: 123.97

Cà phê Arabica - KCEK20



Bông sợi - CTEK20



Bông:

Xu hướng giá	Giá bông quay đầu giảm mạnh	
Đường Stochastic	Xu hướng : giảm Vùng dao động: vùng trung lập	
Giá đóng cửa	Đóng cửa nằm dưới đường MA9 và đường MA18	
Mức hỗ trợ	S1: 66.27	S2: 64.99
Mức kháng cự	R1: 68.58	R2: 69.59

Đường:

Xu hướng giá:	Giá đường tăng nhẹ và đang kiểm tra ngưỡng kháng cự 11.12	
Đường Stochastic	Xu hướng : đi ngang Vùng dao động: vùng quá bán	
Giá đóng cửa	Đóng cửa dưới cả 2 đường MA9 và MA18	
Mức hỗ trợ	S1: 10.76	S2: 10.60
Mức kháng cự	R1: 11.12	R2: 11.34

Đường - SBEH20

